

FINANČNÍ ZDRAVÍ NEMOCNIC ČR dle finančních výsledků r. 2009

Zdroje informací

Obchodní společnosti
(s.r.o., a.s.)

Sbírka listin
(zveřejněné výkazy)

Příspěvkové organizace
(fakultní nemocnice,
krajské a městské
nemocnice)

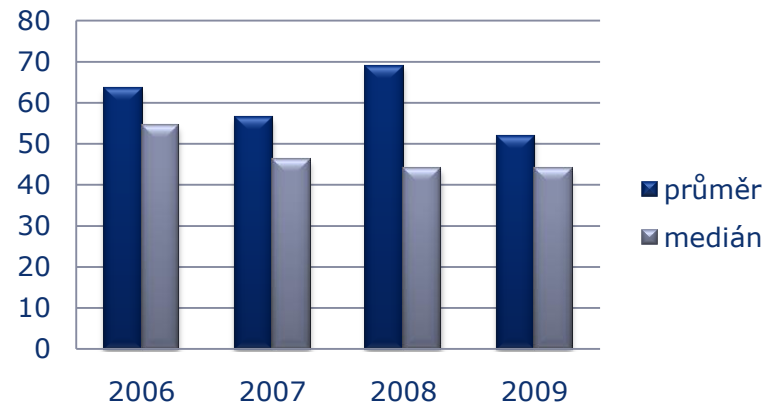
Administrativní registr
ekonomických subjektů
(MFČR)

Fakultní nemocnice a nemocnice – obchodní společnosti mají přibližně stejnou dobu splatnosti krátkodobých závazků.

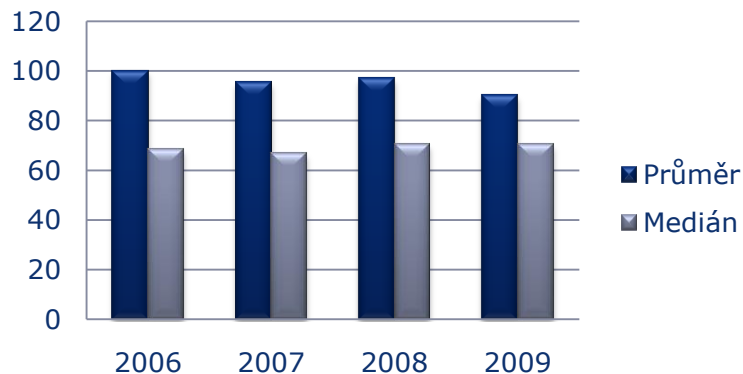
Nižší hodnoty jsou u krajských a městských nemocnic – příspěvkových organizací.

Vývoj je v posledních dvou letech stabilní

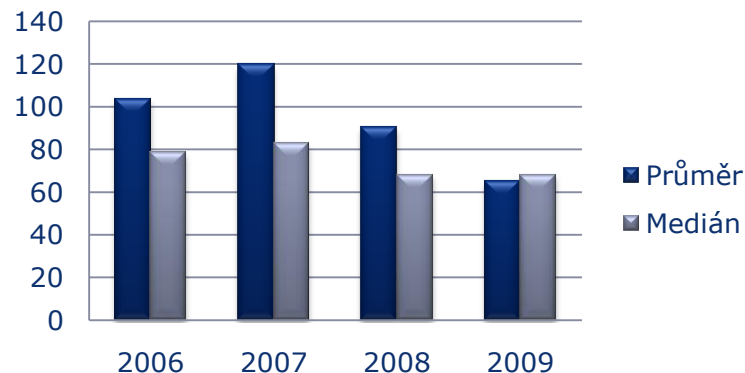
Doba splatnosti závazků PO



Doba splatnosti závazků OS



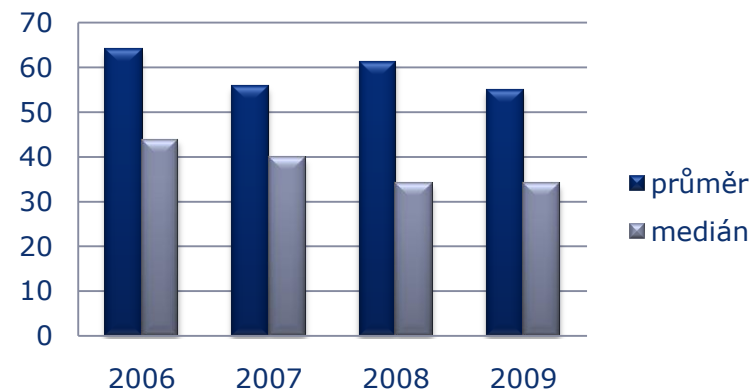
Doba splatnosti závazků FN



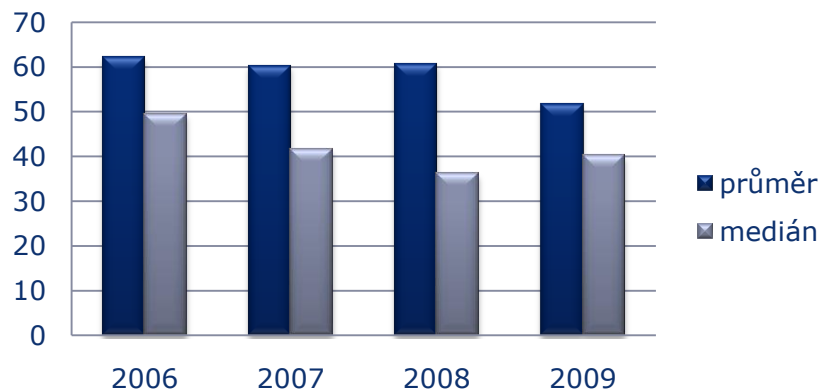
Doba inkasa pohledávek se výrazněji zvýšila u fakultních nemocnic a je nyní nejvyšší.

U obchodních společností rostla doba inkasa pohledávek mírněji, nejnižší je u příspěvkových organizací.

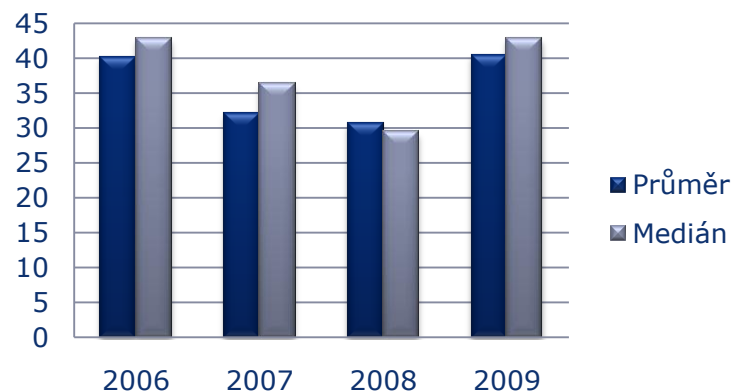
Doba inkasa pohledávek PO



Doba inkasa pohledávek OS



Doba inkasa pohledávek FN

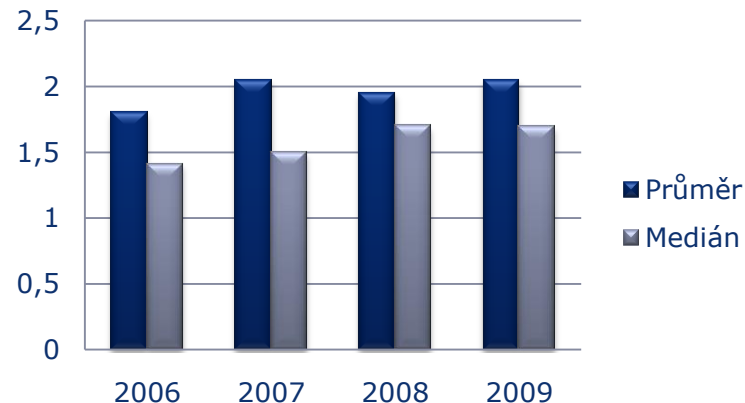


Celková likvidita (schopnost hradit krátkodobé závazky) u fakultních nemocnic roste.

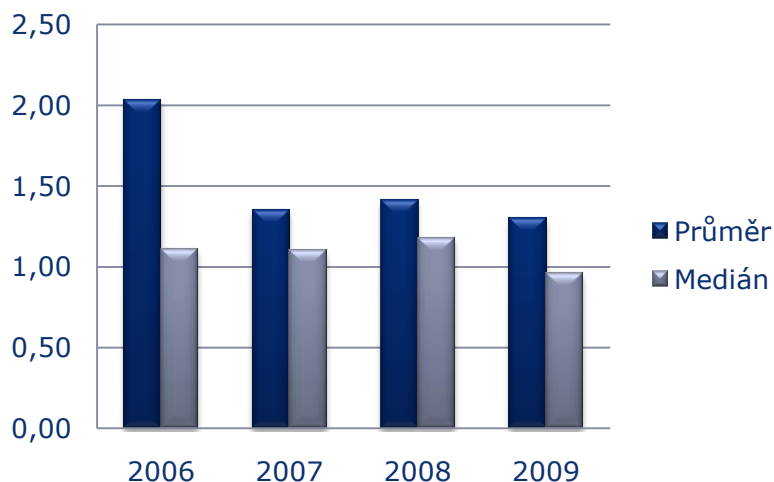
U příspěvkových organizací zůstává přibližně na stejné úrovni.

Medián celkové likvidity klesl u obchodních společností pod hodnotu 1

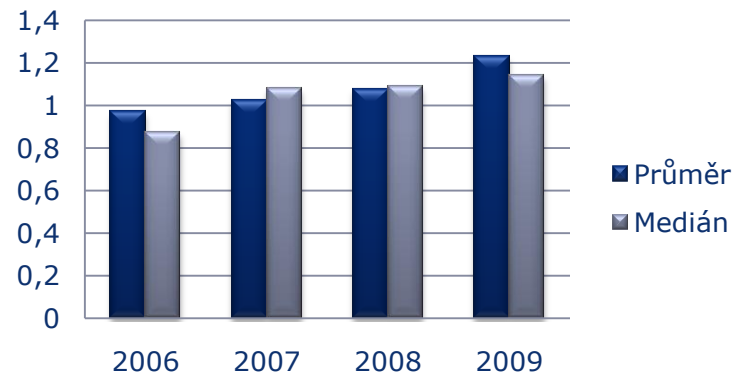
Celková likvidita PO



Celková likvidita OS



Celková likvidita FN



■ **Pozitiva:**

- Roste počet nemocnic – obchodních společností, které zveřejňují výkazy (roste transparentnost)
- Doba splatnosti závazků zůstává na stejné úrovni
- Celková zadluženost rovněž zůstává na stejné úrovni

■ **Negativa**

- Snížil se objem finančního majetku (nemocnice částečně čerpají rezervy) – platí pro FN, nikoli pro krajské a městské PO
- Zvýšila se doba inkasa pohledávek u FN
- Celková likvidita se u obchodních společností dostala pod hodnotu 1.

Děkujeme Vám za pozornost.

**p.s. v případě Vašich dotazů nás prosím
neváhejte kontaktovat.**

www.hc-institute.org