

Výsledky celostátního hodnotícího projektu „NEMOCNICE ČR 2013“





V rámci celostátního hodnotícího projektu „**Nemocnice ČR 2013**“ byly nemocnice komplexně hodnoceny ze čtyř klíčových oblastí: **Spokojenost hospitalizovaných pacientů, Spokojenost ambulantních pacientů, Spokojenost zaměstnanců nemocnic a Finanční zdraví nemocnic.**



Struktura komplexního porovnávání českých nemocnic vychází z metodiky strategického nástroje pro měření výkonnosti organizací – Balanced Scorecard (autoři: prof. Norton a prof. Kaplan – Harvard University, USA). Do tohoto porovnávání se zapojilo celkem 157 nemocnic z celé České republiky s akutními lůžky.

Projekt **Nemocnice ČR** probíhal **od 1. března do 30. září 2013.**

Výsledky tohoto projektu Vám níže předkládáme.

Kdybyste potřebovali odpovědět na Vaše otázky či poskytnout komentáře, neváhejte nás kontaktovat.

S přáním příjemného dne a mnoha úspěchů v osobním životě Vás zdraví



Daniel Vavřina
předseda organizace
HealthCare Institute



V Ostravě dne 26. listopadu 2013.



Obsah:

Pacienti hospitalizovaní.....	4
Pacienti ambulantní.....	7
Zaměstnanci.....	9
Finanční zdraví nemocnic.....	11
Absolutní výsledky.....	12
Úsměv pro život.....	13
Zajímavosti.....	14
Profil.....	18



PACIENTI



Nejlepší nemocnice 2013 z pohledu **SPOKOJENOST HOSPITALIZOVANÝCH PACIENTŮ NEMOCNICE** (hlasovalo **49.789** pacientů nemocnic):

(98% respondentů hlasovalo pomocí tištěného dotazníku, 2% přes web)

Nasazené dotazníky k **celonárodnímu průzkumu Nemocnice ČR 2013** vycházejí jako jedny z mála vstříc **národní akreditaci řízení kvality** a zároveň jsou testovány s pomocí představitelů **akreditovaných českých nemocnic fakulního a krajského typu**. Při vývoji dotazníků spolupracujeme rovněž s **představiteli 1. lékařské fakulty Univerzity Karlovy v Praze**.

1. místo: Fakultní nemocnice v Motole (kategorie Fakultní nemocnice)

Pořadí	Nemocnice	Kraj	Hodnocení
1.	Fakultní nemocnice v Motole	Hlavní město Praha	5*
2.	Fakultní nemocnice Hradec Králové	Královéhradecký kraj	5*
3.	Všeobecná fakultní nemocnice v Praze	Hlavní město Praha	5*

Upozornění: V této kategorii byly hodnoceny fakultní nemocnice, které získaly 500 a více hlasů.

1. místo: Masarykův onkologický ústav

Pořadí	Nemocnice	Kraj	Hodnocení
1.	Masarykův onkologický ústav	Jihomoravský kraj	5*
2.	Vojenská nemocnice Olomouc	Olomoucký kraj	5*
3.	Nemocnice Podlesí, a.s., člen skupiny Agel, a.s.	Moravskoslezský kraj	5*

Seznam nemocnic, které dostaly v hodnocení 5 hvězdiček (nejvíce):

(tj. s více než 80% „pacientskou spokojeností“) a **jejich umístění v rámci jednotlivých krajů**

Hl. m. Praha			
1.	Fakultní nemocnice v Motole	Hl. m. Praha	5*
2.	Nemocnice Na Homolce	Hl. m. Praha	5*
3.	Všeobecná fakultní nemocnice v Praze	Hl. m. Praha	5*
Jihočeský kraj			
1.	Nemocnice Strakonice, a.s.	Jihočeský kraj	5*
2.	Nemocnice Jindřichův Hradec, a.s.	Jihočeský kraj	5*
3.	Nemocnice České Budějovice, a.s.	Jihočeský kraj	5*
Jihomoravský kraj			
1.	Masarykův onkologický ústav	Jihomoravský kraj	5*
2.	Nemocnice Ivančice, p.o.	Jihomoravský kraj	5*



3.	Vojenská nemocnice Brno	Jihomoravský kraj	5*
Karlovarský kraj			
1.	NEMOS PLUS s.r.o. Nemocnice Ostrov	Karlovarský kraj	5*
2.	NEMOS SOKOLOV s.r.o., Nemocnice Sokolov	Karlovarský kraj	5*
3.	Karlovarská krajská nemocnice, a.s., Nemocnice v Karlových Varech	Karlovarský kraj	5*
Královéhradecký kraj			
1.	REHAMEDICA Žacléř, a.s.	Královéhradecký kraj	5*
2.	Fakultní nemocnice Hradec Králové	Královéhradecký kraj	5*
3.	Oblastní nemocnice Jičín a.s.	Královéhradecký kraj	5*
Liberecký kraj			
1.	Masarykova městská nemocnice v Jilemnici	Liberecký kraj	5*
2.	Nemocnice Tanvald, s.r.o., člen skupiny VAMED Mediterra	Liberecký kraj	5*
Moravskoslezský kraj			
1.	Nemocnice Podlesí a.s., člen skupiny Agel, a.s.	Moravskoslezský kraj	5*
2.	Podhorská nemocnice a.s., člen skupiny Agel, a.s.	Moravskoslezský kraj	5*
3.	Karvinská hornická nemocnice a.s.	Moravskoslezský kraj	5*
Olomoucký kraj			
1.	Vojenská nemocnice Olomouc	Olomoucký kraj	5*
2.	Středomoravská nemocniční a.s., Nemocnice Šternberk, člen skupiny Agel, a.s.	Olomoucký kraj	5*
3.	Jesenická nemocnice, spol. s r.o.	Olomoucký kraj	5*
Pardubický kraj			
1.	Litomyšlská nemocnice, a.s.	Pardubický kraj	5*
2.	Orlickoústecká nemocnice, a.s.	Pardubický kraj	5*
Plzeňský kraj			
1.	Klatovská nemocnice, a.s.	Plzeňský kraj	5*
2.	Rokycanská nemocnice, a.s.	Plzeňský kraj	5*
3.	Domažlická nemocnice, a.s.	Plzeňský kraj	5*
Středočeský kraj			
1.	Městská nemocnice Městec Králové a.s.	Středočeský kraj	5*
2.	Nemocnice Rudolfa a Stefanie Benešov, a.s.	Středočeský kraj	5*
3.	Almeda, a.s., Městská nemocnice Neratovice, člen skupiny VAMED Mediterra	Středočeský kraj	5*
Ústecký kraj			
1.	Nemocnice Kadaň s.r.o.	Ústecký kraj	5*
2.	Městská nemocnice v Litoměřicích	Ústecký kraj	5*
Vysočina			
1.	Nemocnice Nové Město na Moravě, p.o.	Vysočina	5*
Zlínský kraj			
1.	Vsetínská nemocnice a.s.	Zlínský kraj	5*



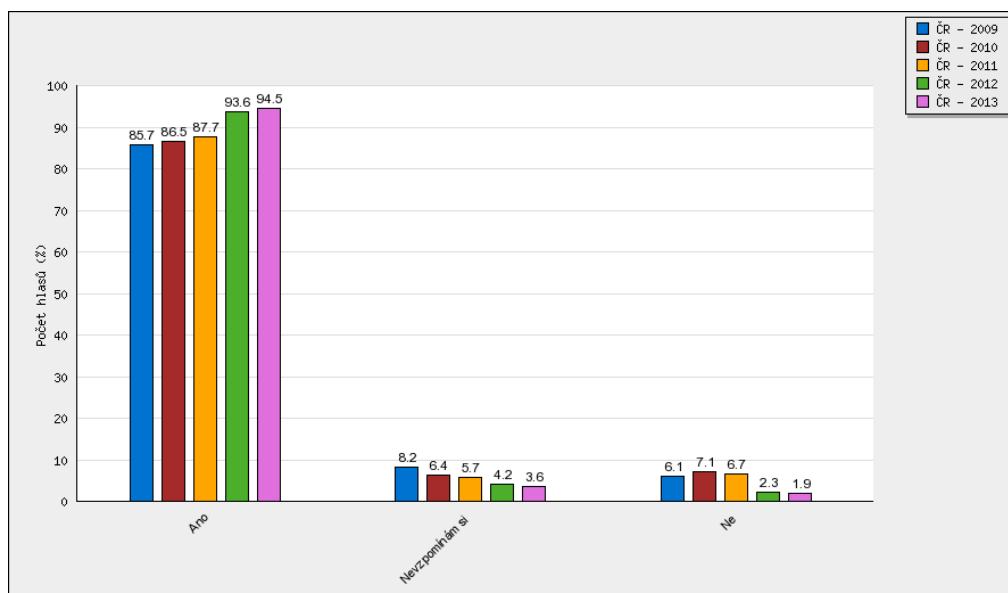
2.	Nemocnice Valašské Meziříčí a.s., člen skupiny Agel, a.s.	Zlínský kraj	5*
3.	Kroměřížská nemocnice a.s.	Zlínský kraj	5*

Ostatní nemocnice z tohoto segmentu nebyly pro dostatek údajů hodnoceny nebo skončily pod touto úrovní.

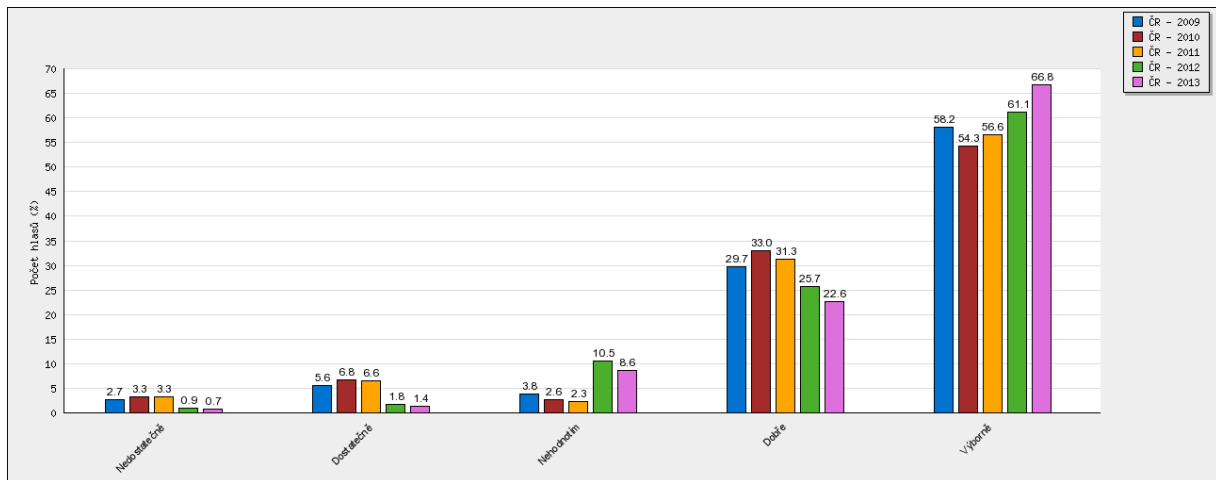
Upozornění: Jedná se o celkové žebříčky nemocnic s akutními lůžky, pro které hlasovalo 100 a více respondentů, bez rozlišení ÚZIS kódu 101 a 102. Údaje se mohou lišit od výše uvedeného vítězného pořadí v rámci České republiky, kde jednou z podmínek bylo nutné splnit nastavený limit minimálního počtu respondentů (pro kategorii fakultních nemocnic minimální počet 500 hlasů, pro kategorii nemocnic 100 hlasů).

Postřehy z měření

- zaznamenán mírný nárůst pacientů, kteří by se pro danou nemocnici rozhodli na základě doporučení lékaře (meziroční nárůst o 4,7 procentních bodů – tj. z 31,2% na 35,9%). Zaznamenán mírný pozitivní trend v oblasti výběru zdravotnického zařízení na základě vlastní zkušenosti pacienta (v porovnání s rokem 2012 o 2,3 procentních bodů). Výběr faktoru doporučení známých je stabilizován v posledních uplynulých 3 letech na cca 11%.
- **zaznamenán meziroční nárůst spokojenosti pacientů s pochopením navrženého postupu léčby (od roku 2009 do roku 2013 se spokojenost zvýšila o 8,8 procentních bodů - tj. z 85,7% na 94,5%)**



- pozitivně hodnotíme také zlepšení komunikace hospitalizovaných pacientů jak s lékaři (o 5,7 procentních bodů - tj. z 61,1% na 66,8%), tak i se zdravotními sestrami (o 4,7 procentních bodů – tj. z 68,7% na 73,4%)



- zaznamenán meziroční nárůst počtu pacientů, kteří v nemocnici pocítují větší pocit bezpečí z hlediska možných krádeží a to z 44,4% na 49,1% - tj. o 4,7 procentních bodů
- projevená důvěra pacientů k nemocnicím meziročně vzrostla o 2,8 procentních bodů (tj. z na z 64,3% na 67,1%)
- zaznamenali jsme také velmi pozitivní meziroční trend na otázku „Jak často se personál při komunikaci s Vámi usmívá“, a to o 8,3 procentních bodů (tj. 47,6% na 55,9%)
- meziročně zaznamenán negativní trend v oblasti informovanosti pacientů o doplňkových službách nemocnice (duchovní služba)



Nejlepší nemocnice 2013 z pohledu **SPOKOJENOST AMBULANTNÍCH PACIENTŮ NEMOCNICE** (hlasovalo **30.299** pacientů nemocnic):

(95% respondentů hlasovalo pomocí tištěného dotazníku, 5% přes web)

1. místo: **Fakultní nemocnice Hradec Králové (kategorie Fakultní nemocnice)**

Pořadí	Nemocnice	Kraj	Hodnocení
1.	Fakultní nemocnice Hradec Králové	Královéhradecký kraj	5*
2.	Fakultní nemocnice Královské Vinohrady	Hlavní město Praha	5*
3.	Fakultní nemocnice Ostrava	Moravskoslezský kraj	5*

Upozornění: V této kategorii byly hodnoceny fakultní nemocnice, které získaly 500 a více hlasů.

1. místo: **Masarykův onkologický ústav**

Pořadí	Nemocnice	Kraj	Hodnocení
1.	Masarykův onkologický ústav	Jihomoravský kraj	5*
2.	SWISS MED CLINIC, s.r.o.	Plzeňský kraj	5*
3.	Nemocnice Podlesí, a.s., člen skupiny Agel, a.s.	Moravskoslezský kraj	5*



Seznam nemocnic, které dostaly v hodnocení 5 hvězdiček (nejvíce):

(tj. s více než 80% „patientskou spokojeností“) a jejich umístění v rámci jednotlivých krajů

Hl. m. Praha			
1.	Fakultní nemocnice v Motole	Hl. m. Praha	5*
2.	Nemocnice Na Homolce	Hl. m. Praha	5*
3.	Revmatologický ústav	Hl. m. Praha	5*
Jihočeský kraj			
1.	Nemocnice Strakonice, a.s.	Jihočeský kraj	5*
2.	Nemocnice Jindřichův Hradec, a.s.	Jihočeský kraj	5*
3.	Nemocnice České Budějovice, a.s.	Jihočeský kraj	5*
Jihomoravský kraj			
1.	Masarykův onkologický ústav	Jihomoravský kraj	5*
2.	Nemocnice Ivančice, p.o.	Jihomoravský kraj	5*
3.	Vojenská nemocnice Brno	Jihomoravský kraj	5*
Karlovarský kraj			
1.	NEMOS SOKOLOV s.r.o., Nemocnice Sokolov	Karlovarský kraj	5*
Královéhradecký kraj			
1.	Fakultní nemocnice Hradec Králové	Královéhradecký kraj	5*
2.	Oblastní nemocnice Trutnov a.s.	Královéhradecký kraj	5*
3.	Oblastní nemocnice Náchod a.s.	Královéhradecký kraj	5*
Liberecký kraj			
1.	Masarykova městská nemocnice v Jilemnici	Liberecký kraj	5*
2.	Nemocnice s poliklinikou Semily	Liberecký kraj	5*
3.	Nemocnice Tanvald, s.r.o., člen skupiny VAMED Mediterra	Liberecký kraj	5*
Moravskoslezský kraj			
1.	Nemocnice Podlesí a.s., člen skupiny Agel, a.s.	Moravskoslezský kraj	5*
2.	Karvinská hornická nemocnice a.s.	Moravskoslezský kraj	5*
3.	Nemocnice Český Těšín a.s., člen skupiny Agel, a.s.	Moravskoslezský kraj	5*
Olomoucký kraj			
1.	Vojenská nemocnice Olomouc	Olomoucký kraj	5*
2.	Středomoravská nemocniční a.s., Nemocnice Prostějov, člen skupiny Agel, a.s.	Olomoucký kraj	5*
3.	Středomoravská nemocniční a.s., Nemocnice Přerov, člen skupiny Agel, a.s.	Olomoucký kraj	5*
Pardubický kraj			
1.	Litomyšlská nemocnice, a.s.	Pardubický kraj	5*
2.	Orlickoústecká nemocnice, a.s.	Pardubický kraj	5*
Plzeňský kraj			
1.	SWISS MED CLINIC s.r.o.	Plzeňský kraj	5*
Středočeský kraj			
1.	Městská nemocnice Městec Králové a.s.	Středočeský kraj	5*



2.	Nemocnice Rudolfa a Stefanie Benešov, a.s.	Středočeský kraj	5*
3.	Almeda, a.s., Městská nemocnice Neratovice, člen skupiny VAMED Mediterra	Středočeský kraj	5*
Ústecký kraj			
1.	Nemocnice Kadaň s.r.o.	Ústecký kraj	5*
2.	Městská nemocnice v Litoměřicích	Ústecký kraj	5*
Vysočina			
1.	Nemocnice Nové Město na Moravě, p.o.	Vysočina	5*
Zlínský kraj			
1.	Vsetínská nemocnice a.s.	Zlínský kraj	5*
2.	Nemocnice Valašské Meziříčí a.s., člen skupiny Agel, a.s.	Zlínský kraj	5*

Ostatní nemocnice z tohoto segmentu nebyly pro dostatek údajů hodnoceny nebo skončily pod touto úrovní.

Upozornění: Jedná se o celkové žebříčky nemocnic s akutními lůžky, pro které hlasovalo 100 a více respondentů, bez rozlišení ÚZIS kódu 101 a 102. Údaje se mohou lišit od výše uvedeného vítězného pořadí v rámci České republiky, kde jednou z podmínek bylo nutné splnit nastavený limit minimálního počtu respondentů (pro kategorii fakultních nemocnic minimální počet 500 hlasů, pro kategorii nemocnic 100 hlasů).

ZAMĚŠTNANCI



Nejlepší nemocnice 2013 z pohledu **SPOKOJENOST ZAMĚŠTNANCŮ NEMOCNICE** (hlasovalo **6.948** zaměstnanců nemocnic):

(63% respondentů hlasovalo pomocí tištěného dotazníku, 37% přes web)

1. místo: Fakultní nemocnice Ostrava (kategorie Fakultní nemocnice)

Pořadí	Nemocnice	Kraj	Hodnocení
1.	Fakultní nemocnice Ostrava	Moravskoslezský kraj	4*
2.	Fakultní nemocnice Hradec Králové	Královéhradecký kraj	3*
3.	Všeobecná fakultní nemocnice v Praze	Hlavní město Praha	3*

Upozornění: V této kategorii byly hodnoceny fakultní nemocnice, které získaly 500 a více hlasů.

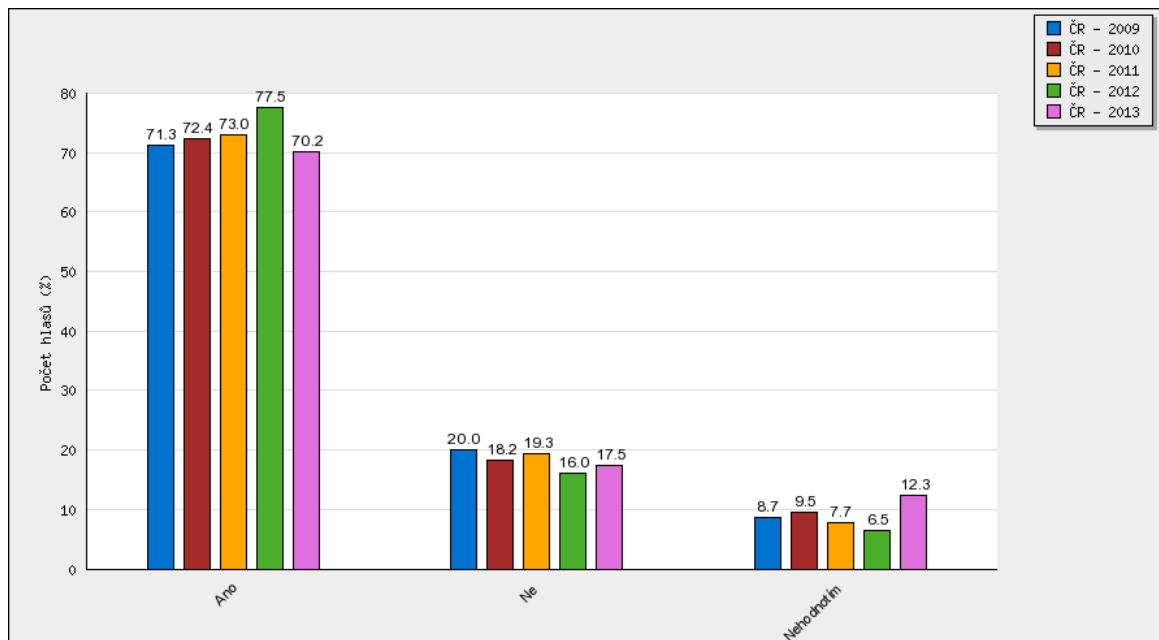
1. místo: Nemocnice Podlesí, a.s., člen skupiny Agel, a.s.

Pořadí	Nemocnice	Kraj	Hodnocení
1.	Nemocnice Podlesí, a.s., člen skupiny Agel, a.s.	Moravskoslezský kraj	5*
2.	Karvinská hornická nemocnice a.s.	Moravskoslezský kraj	4*
3.	Ústav hematologie a krevní transfuze	Hlavní město Praha	4*



Postřehy z měření

- zaznamenali jsme mírný pozitivní trend v oblasti doporučení zaměstnanců své nemocnice (odpověď „rozhodně ano“ se meziročně zvýšila o 3,3 procentních bodů, tj. z 26% na 29,3%)
- meziročně klesl počet zaměstnanců, kteří považují své povolání za fyzicky náročné (o 2,6 procentních bodů – tj. z 36,5% na 33,9%)
- zaměstnanci meziročně hodnotí pozitivněji komunikaci se svým nadřízeným, a to jak při řešení pracovních (o 1,7 procentních bodů – tj. z 44,3% na 46%), tak i mimopracovních problémů (o 5,8 procentních bodů – tj. z 33,7% na 39,4%)
- u otázky „Zamyslete se, prosím, nad důvody, pro které byste se - v případě vážného důvodu - rozhodl/a odejít z Vaší nemocnice“ zaznamenán meziroční pokles u odpovědi „jsem nespokojen/a s platem“ (o 3 procentní body). Dále pozorujeme meziroční stabilizaci hodnot v oblasti neshod se spolupracovníky (cca 8%), vnímání perspektivy osobního růstu (cca 7%)
- zaznamenán meziroční nárůst spokojenosti zaměstnanců se vzájemnou spoluprací se svými kolegy (o 6,5 procentních bodů – tj. z 23,3% na 29,8%)
- meziročně se mírně zvýšil tlak na zaměstnance ze strany nadřízených do přesčasů, a to o 5,1 procentních bodů
- **výrazný negativní trend jsme zaznamenali v oblasti realizování pravidelných pracovních porad (pokles o 7,3 procentních bodů – tj. z 77,5% na 70,2%)**



- meziročně stoupl počet zaměstnanců, kteří vidí možnosti pro větší hospodárnost provozu nemocnice (o 6 procentních bodů – tj. 10,6% na 16,6%). V otázce „Vyjmenujte, prosím, překážky, které Vám brání při prosazování hospodárnějšího provozu“ 22,4% respondentů uvedlo odpověď „Můj názor nikoho nezajímá“
- meziroční zvýšení zájmu zaměstnanců o tyto motivační odměny: penzijního připojištění, dovolená navíc, stravenky a wellness program



FINANCE



Nejlepší nemocnice 2013 z pohledu **FINANČNÍ ZDRAVÍ NEMOCNICE:**

Fakultní nemocnice Plzeň (kategorie Fakultní nemocnice)

1. Fakultní nemocnice Plzeň
2. Fakultní nemocnice v Motole
3. Fakultní nemocnice Hradec Králové

Nemocnice Kadaň, s.r.o. (kategorie Obchodní společnosti)

1. Nemocnice Kadaň, s.r.o.
2. Nemocnice Prachatice, a.s.
3. Nemocnice Český Krumlov, a.s.

Centrum kardiovaskulární a transplantační chirurgie (kategorie Příspěvkové organizace)

1. Centrum kardiovaskulární a transplantační chirurgie
2. Revmatologický Ústav
3. Městská nemocnice v Odrách



Nejlepší nemocnice ČR 2013 z hlediska ABSOLUTNÍ

(hodnoceny byly nemocnice, u kterých byla relevantní data pro všechny 4 oblasti zároveň):

1. místo za ČR (kategorie Fakultní nemocnice)

Fakultní nemocnice Hradec Králové

Pořadí	Název nemocnice	UZIS kód	Kraj	Hodnocení
1.	Fakultní nemocnice Hradec Králové	101	Královéhradecký kraj	4*
2.	Fakultní nemocnice Ostrava	101	Moravskoslezský kraj	4*
3.	Všeobecná fakultní nemocnice v Praze	101	Hlavní město Praha	4*

1. místo za ČR

Nemocnice Podlesí, a.s., člen skupiny Agel, a.s.

Pořadí	Název nemocnice	UZIS kód	Kraj	Hodnocení
1.	Nemocnice Podlesí, a.s., člen skupiny Agel, a.s.	102	Moravskoslezský kraj	5*
2.	Vojenská nemocnice Olomouc	102	Olomoucký kraj	5*
3.	Nemocnice na Homolce	102	Hlavní město Praha	5*





Výsledky projektu „Nejasměvavější nemocnice ČR 2013“

Letos byly hodnoceny nemocnice ve spolupráci s charitativním projektem B. Braun pro život také na základě pozitivního přístupu k pacientům, konkrétně dle úsměvů personálu nemocnice směrem k pacientům, kteří se mnohdy v nemocnicích cítí nejistě a s potřebou vlídného zacházení. Cílem akce bylo podpořit ty nemocnice, kde jsou zaměstnanci nemocnice pozitivně naladěni ve vztahu ke svým pacientům – klientům.

PODLE ČEHO SE HODNOTILO?

Otázka: „Jak často se personál nemocnice při komunikaci s Vámi usmívá?“

I letošní ročník soutěže potvrdil rostoucí trend v počtu hlasování o Nejasměvavější nemocnici. Lékaři, zdravotní sestry a další nemocniční personál se snaží přistupovat ke svým pacientům stále citlivěji a vědí, že dobrá psychika někdy dokáže zázraky. „Dlouhodobě podporujeme občanská sdružení Zdravotní klaun a Loutky v nemocnici. Jejich zástupci mají stejný cíl jako toto ocenění a jistě není náhoda, že obě vítězné nemocnice mají k těmto i dalším psychosociálně prospěšným projektům dveře otevřené, říká MUDr. Martin Kuncek, člen vedení Skupiny B. Braun. Více informací na: www.bbraunprozivot.cz

Letošní vítězové NEJUSMĚVAVĚJŠÍ NEMOCNICE jsou:

Fakultní nemocnice v Motole (kategorie Fakultní nemocnice)

Pořadí	Nemocnice	UZIS kód	Kraj	Hodnocení
1.	Fakultní nemocnice v Motole	101	Hlavní město Praha	5*
2.	Všeobecná fakultní nemocnice v Praze	101	Hlavní město Praha	5*
3.	Fakultní nemocnice Hradec Králové	101	Královéhradecký kraj	5*

Masarykův onkologický ústav

Pořadí	Nemocnice	UZIS kód	Kraj	Hodnocení
1.	Masarykův onkologický ústav	102	Jihomoravský kraj	5*
2.	REHAMEDICA Žacléř, a.s.	102	Královéhradecký kraj	5*
3.	Středomoravská nemocniční, a.s., Nemocnice Šternberk, člen skupiny Agel, a.s.	102	Olomoucký kraj	5*



ZAJÍMAVOSTI

Skokan roku

Dovolujeme zveřejnit první 3 místa v podkategorii „Skokani roku 2013“ (tzn. nemocnice, které zaznamenaly největší přírůstek v počtu hlasů). Zároveň si na tomto místě dovolujeme poděkovat všem zapojeným nemocnicím za spolupráci!

Pořadí	Nemocnice	Rozdíl v ks
1.	Všeobecná fakultní nemocnice v Praze	1670
2.	NEMOS SOKOLOV s.r.o., Nemocnice Sokolov	1589
3.	Nemocnice s poliklinikou Havířov, p.o.	1262

Nemocnice, které zaslaly největší počet tištěných dotazníků (ambulantní + hospitalizovaní pacienti)

Pořadí	Nemocnice	Celkem ks
1.	Thomayerova nemocnice	10229
2.	Fakultní nemocnice Královské Vinohrady	4196
3.	Městská nemocnice Ostrava, p.o.	3465

Nejkratší doba čekání z pohledu ambulantních pacientů

Zveřejňujeme první 3 místa nemocnic, které se umístili nejlépe v oblasti ambulantních pacientů – otázka „Jak dlouho jste čekal/a, než jste vstoupil/a do ordinace?“

Pořadí	Nemocnice	Kraj
1.	SWISS MED CLINIC s.r.o.	Plzeňský kraj
2.	Vojenská nemocnice Brno	Jihomoravský kraj
3.	Nemocnice Český Těšín a.s., člen skupiny Agel, a.s.	Moravskoslezský kraj

Nejútnější čekárna z pohledu ambulantních pacientů

Zveřejňujeme první 3 místa nemocnic, které se umístili nejlépe v oblasti ambulantních pacientů – otázka „Jak na Vás působilo prostředí čekárny (velikost čekárny, vybavení, čistota)?“

Pořadí	Nemocnice	Kraj
1.	Masarykův onkologický ústav	Jihomoravský kraj
2.	Karvinská hornická nemocnice a.s.	Moravskoslezský kraj
3.	Fakultní nemocnice v Motole	Hl. m. Praha



Bezpečná nemocnice z pohledu hospitalizovaných pacientů

Zveřejňujeme první 3 místa nemocnic, které se umístili nejlépe v oblasti hospitalizovaných pacientů – otázka „Jak podle sebe hodnotíte pocit bezpečí z hlediska možných krádeží na Vašem oddělení?“

Pořadí	Nemocnice	Kraj
1.	Fakultní nemocnice v Motole	Hl. m. Praha
2.	Masarykův onkologický ústav	Jihomoravský kraj
3.	Středomoravská nemocniční a.s., Nemocnice Šternberk, člen skupiny Agel, a.s.	Olomoucký kraj

Spokojenost s přístupem lékaře z pohledu ambulantních pacientů

Pořadí	Nemocnice	Kraj
1.	Masarykův onkologický ústav	Jihomoravský kraj
2.	Fakultní nemocnice v Motole	Hl. m. Praha
3.	SWISS MED CLINIC s.r.o.	Plzeňský kraj

Spokojenost s přístupem sestry z pohledu ambulantních pacientů

Pořadí	Nemocnice	Kraj
1.	Masarykův onkologický ústav	Jihomoravský kraj
2.	Nemocnice Český Těšín a.s., člen skupiny Agel, a.s.	Moravskoslezský kraj
3.	Nemocnice Podlesí a.s., člen skupiny Agel, a.s.	Moravskoslezský kraj

Spokojenost s komunikací s lékařem z pohledu hospitalizovaných pacientů

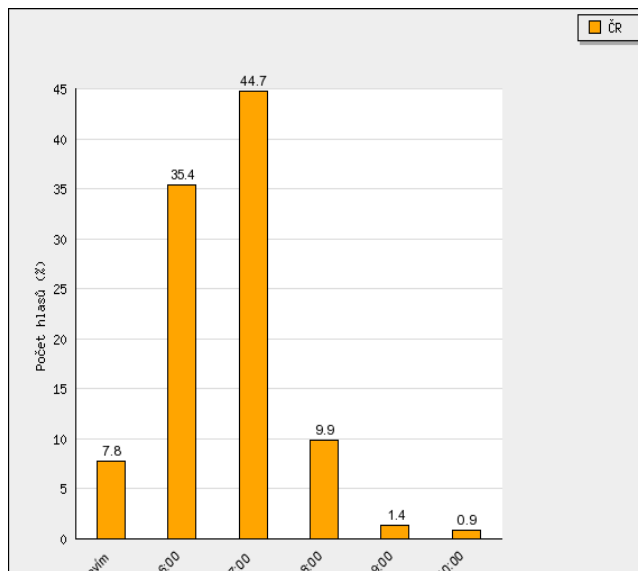
Pořadí	Nemocnice	Kraj
1.	Fakultní nemocnice v Motole	Hl. m. Praha
2.	Masarykův onkologický ústav	Jihomoravský kraj
3.	Nemocnice Ivančice, p.o.	Jihomoravský kraj

Spokojenost s komunikací se sestrou z pohledu hospitalizovaných pacientů

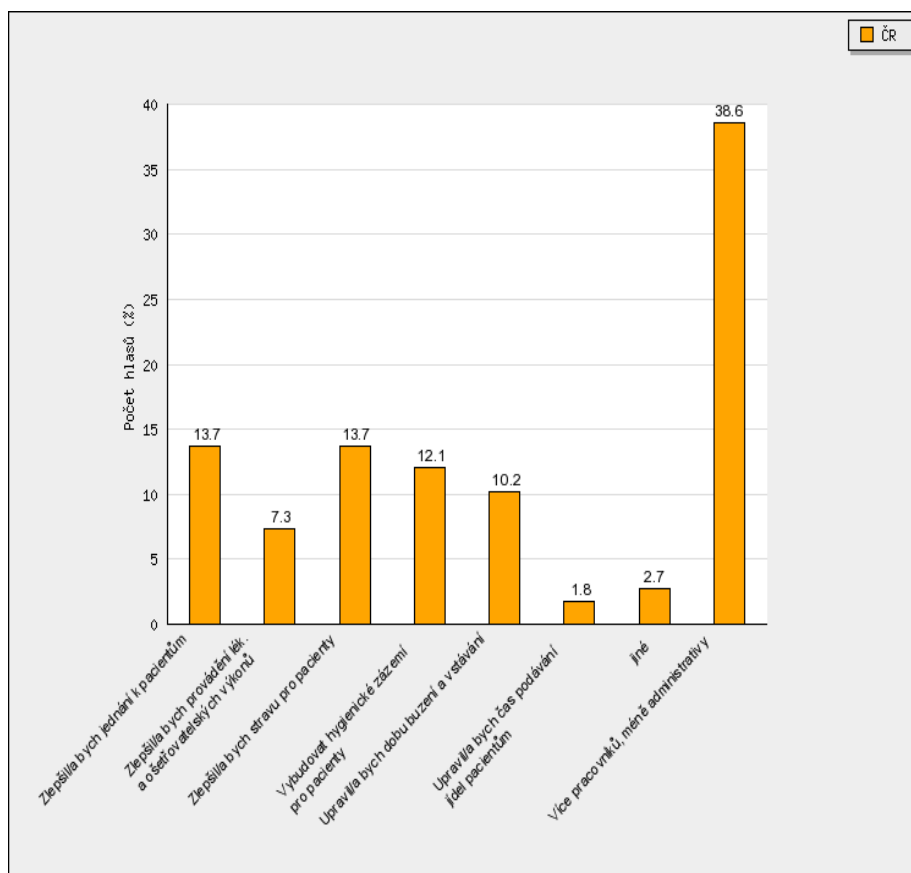
Pořadí	Nemocnice	Kraj
1.	Fakultní nemocnice v Motole	Hl. m. Praha
2.	Masarykův onkologický ústav	Jihomoravský kraj
3.	Nemocnice Ivančice, p.o.	Jihomoravský kraj



Ideální doba buzení z pohledu hospitalizovaných pacientů (49.085 respondentů):

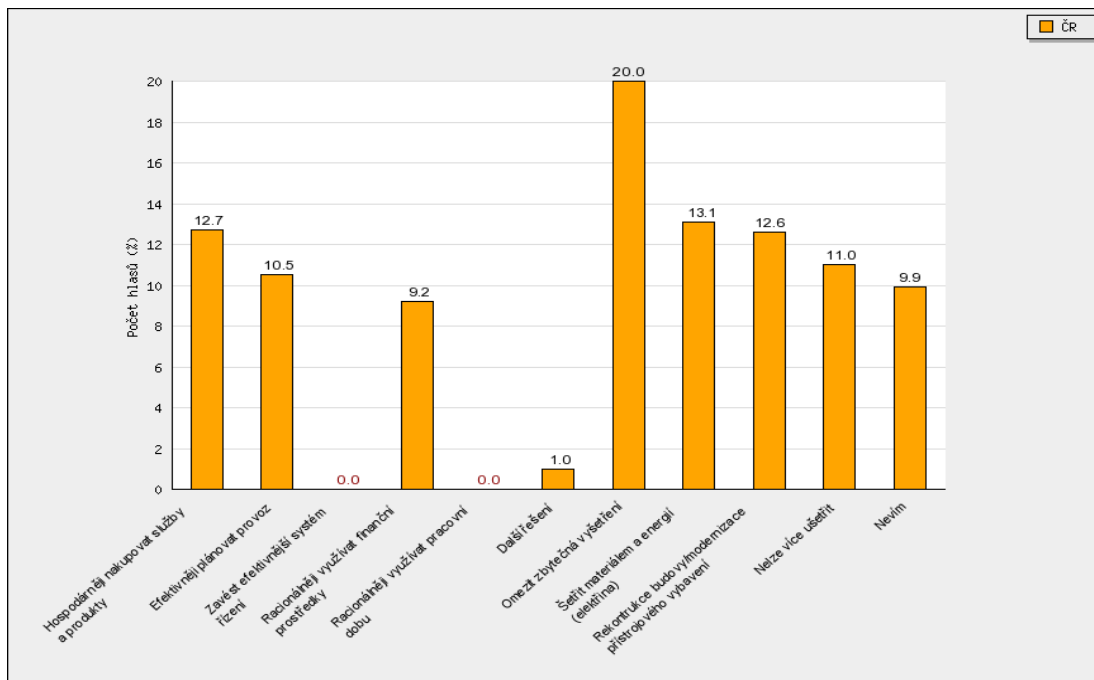


Co nejčastěji navrhují zaměstnanci zlepšit ve prospěch pacientů:





Nejčastější návrhy zaměstnanců na zlepšení hospodárnosti provozu nemocnice:





PROFIL REALIZÁTORA

HealthCare Institute je nezisková organizace, která napomáhá postupně zvyšovat kvalitu poskytované péče o pacienty v nemocnicích. Proto se snažíme diskutovat s managementem a zřizovateli nemocnic o nasazování nových manažerských přístupů, obvyklých v západní EU a USA.

I. CELOSTÁTNÍ POROVNÁVÁNÍ NEMOCNIC PODLE ROZHODUJÍCÍCH FAKTORŮ (BENCHMARKING)

Komplexní hodnotící projekt se skládá ze čtyř analytických částí (strategických perspektiv dlouhodobé úspěšnosti nemocnic ČR):

1. Spokojenost **pacientů** nemocnic ČR (v r. 2013 již 8. ročník)
2. Spokojenost **zaměstnanců** nemocnic ČR (v r. 2013 již 6. ročník)
3. **Finanční zdraví** nemocnic ČR (v r. 2013 již 6. ročník)
4. Efektivita procesů nemocnic (vč. **informací o výsledku léčby**, v přípravě)

Struktura komplexního porovnávání českých nemocnic vychází z metodiky strategického nástroje pro měření výkonnosti organizací – Balanced Scorecard (autoři: prof. Norton a prof. Kaplan – Harvard University, USA).

Projekt **Nemocnice ČR** probíhal od **1. března do 30. září 2013**.

„BAROMETR MEZI ŘEDITELI NEMOCNIC A ZDRAVOTNÍCH POJIŠŤOVEN ČR 2013“ – unikátní průzkum mezi top managementem ve zdravotnictví, viz. výsledky z roku 2013:

<http://www.hc-institute.org/cz/projekty/barometr/barometr-ceskeho-zdravotnictvi-2013.html>

II. POŘÁDÁNÍ MEZINÁRODNÍCH ODBORNÝCH KONFERENCÍ

1. Diskusní platforma pro představitele nemocnic, zdravotních pojišťoven, ministerstva a pacientů
2. Prezentace "Best practices" ředitelů nemocnic a odborníků ve zdravotnictví v oblasti zvyšování efektivity a kvality poskytované péče
3. Zaměření na zvyšování produktivity a výkonnosti nemocnic

Mezinárodní odborná konference „Efektivní nemocnice 2013“ se konala krátce před vánočními svátky od 25.11.2013 do 26.11.2013 v Hotelu Clarion v Praze - Vysočanech.

S úctou a přáním hezkého dne a mnoha úspěchů Vás srdečně zdraví a těší se na setkání

Daniel Vavřina, předseda

tel: + 420 608 878 400

e-mail: d.vavrina@hc-institute.org

HealthCare Institute – zvyšování efektivity a kvality ve zdravotnictví v České republice

www.nejlepsi.nemocnice.cz



Děkujeme našim partnerům v roce 2013

hlavní partneři				spozor hlavní ceny	finanční partner
				 Vítězná nemocnice obdrží od společnosti LINET hi-tech intenzivní nemocniční lůžko MULTICARE s aktivní matrací v hodnotě 300 tisíc Kč.	 partner Nejisměvavější nemocnice
marketingoví partneři		odborní partneři		spolupracujeme	
partneři	hlavní mediální partner	hlavní odborný partner	realizační partneři	mediální partneři	organizátor
	 sponzor projektu 	 hlavní realizační partner 	 realizační partneři 		